



AUBRAC  
PIERREFORTAIS  
PLANÈZE TRUYÈRE  
CALDAGUÈS MARGERIDE

**Saint-flour**  
**COMMUNAUTÉ**

● ● ● ● **Commission agriculture,  
forêt, alimentation n°3**

26 février 2021 – 10h – Salle des Conférences

## ●●●● **Ordre du jour**

- **Projet Alimentaire Territorial (PAT)**
  - Présentation des actions menées, du financement et du planning prévisionnel
- **Projet TERRALIM**
  - Présentation des actions menées, du financement et du planning prévisionnel
- **Une vision globale**
  - Une articulation entre les actions agricoles et alimentaires
- **Prochaines étapes**



●●●●  
**Projet  
Alimentaire Territorial  
(PAT)**



# ●●●● Projet Alimentaire Territorial (PAT)

## Chronologie de l'adoption du Projet Alimentaire Territorial de Saint-Flour Communauté

2018

- DRAAF Auvergne-Rhône Alpes identifie le territoire de Saint-Flour Communauté comme **porteur de projets en faveur d'une alimentation durable** (Programme agricole, Natura 2000, TEPOS, Contrat de progrès...)
- Novembre : **Candidature** à l'appel à projet du Plan National de l'Alimentation pour porter un Projet Alimentaire Territorial

2019

- Février : **Lauréat** au Salon International de l'Agriculture.
- Mars à septembre : **Diagnostic agricole territorial** par une stagiaire de fin d'étude.

2020

- Janvier : Arrivée chargée de mission stratégie alimentaire à temps plein, au service Environnement.

# ●●●● Projet Alimentaire Territorial (PAT)



## En chiffres clés

### 3 étapes de 2019 à 2022



Diagnostic  
Concertation  
Élaboration du programme d'actions

### 10 partenaires

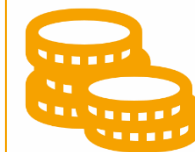


### 5 axes de réflexion



Axe 1 : L'éducation au goût et au « bien manger » ;  
Axe 2 : La structuration et la consolidation des circuits de proximité ;  
Axe 3 : L'approvisionnement de proximité en produits sains, de qualité dans la restauration collective ;  
Axe 4 : L'alimentation comme vecteur de lien social pour les plus démunis ;  
Axe 5 : La lutte contre le gaspillage alimentaire.

### 70 000€ de budget



50 000€ de financement  
20 000€ d'autofinancement  
Animation, communication, petites actions

# ●●●● **Projet Alimentaire Territorial (PAT)**

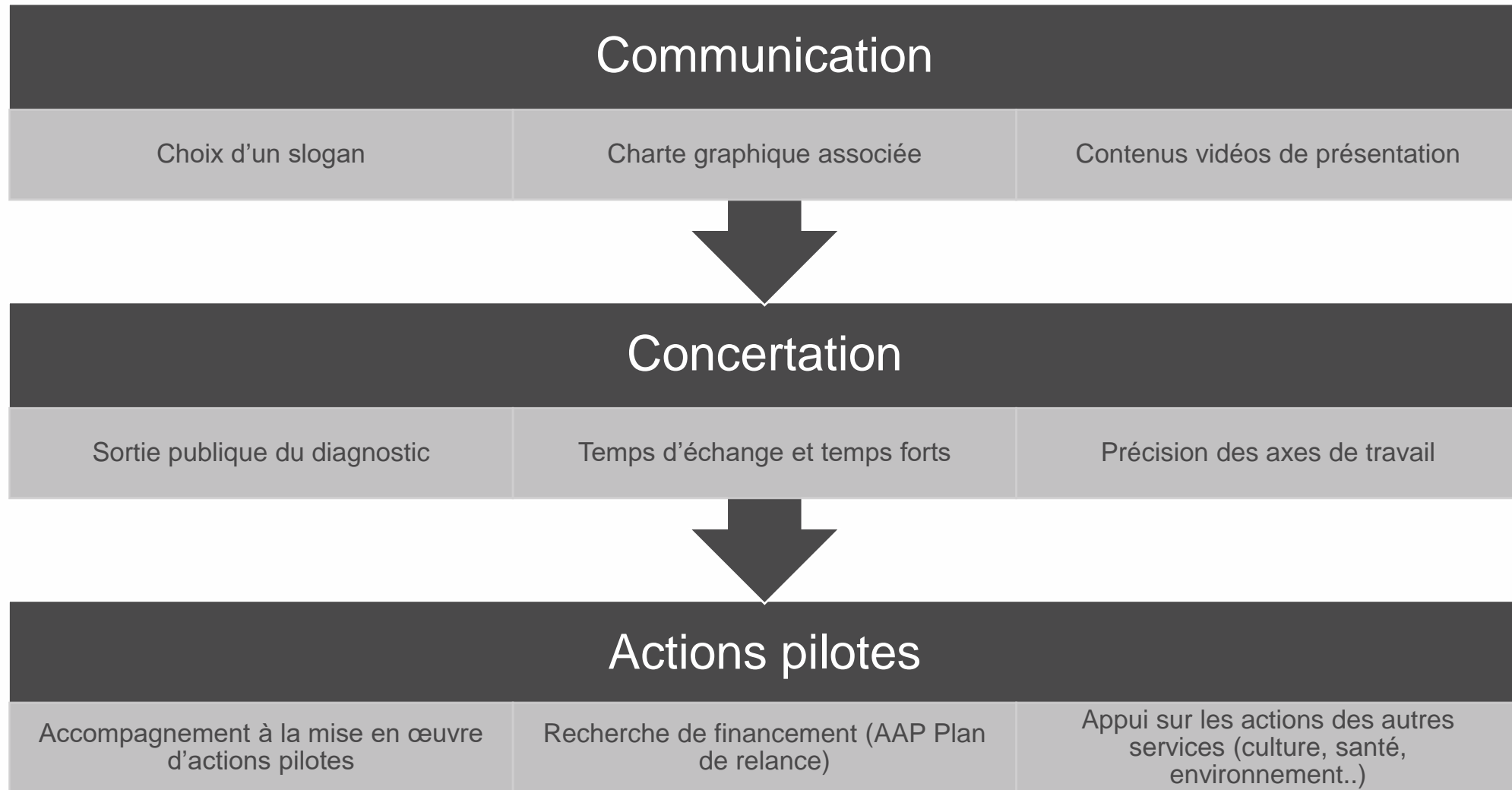


## L'année 2020 : entre élection et crise sanitaire.

- **Le développement d'actions terrain**
  - Festival AlimenTERRE
  - Fête du livre
  - Temps d'Activités Périscolaires
  - Portes ouvertes Maisons des Services Au Public (MSAP)
  - Spectacle MANGER
- **La continuité du stage**
  - Rédaction du **diagnostic alimentaire territorial** : économie alimentaire, environnement, patrimoine gastronomique, nutrition/santé, urbanisme et aménagement, accessibilité alimentaire.
  - Cartographie du **systèmes d'acteurs et d'initiatives** : recensement, rencontre
- **La formation**
  - 1 journée de formation par le Réseau National des Espaces Tests Agricoles (RENETA)
  - Participation à des séminaires (réseau de PAT, rencontre d'acteurs des filières)
- **La gouvernance – une approche transversale favorisée**
  - Des partenaires de différents domaines engagés par lettre d'intention
  - Lien continu avec les services de l'intercommunalité



## Perspectives pour l'année 2021





# Projet TERRALIM



## ZOOM Saint-Flour Communauté

7 territoires du Massif Central

**Volet local**  
Tester de nouveaux leviers d'actions en termes d'approvisionnement local, avec des expériences concrètes et reproductibles à une plus grande échelle

**Action 1 :**  
identification des besoins et attentes du territoire

**Action 2 :**  
Recherche de solutions techniques pour l'approvisionnement local de la restauration collective

**Action 3 :**  
Diffusion des savoirs en sensibilisant les acteurs (consommateurs, producteurs, habitants du territoire) sur la démarche de développement de l'approvisionnement local

**Volet transversal**  
Une rencontre tous les 2-3 mois pour réaliser de l'inter-connaissance, des retours d'expérience.

**Accompagnement INRAE**  
sur l'approche sociologique des systèmes alimentaires

Étude de la filière maraîchère

Enquêtes auprès de la restauration collective

Groupe de travail production légumières et fruitières

Groupe de travail restauration collective

2019  
-  
2020

2021  
-  
2022

## En chiffres clés

### 3 ans de projet de 2019 à 2022



Diagnostic

Animation groupes de travail :

- Filière fruits et légumes
- Restauration collective

### Partenaires potentiels



EPLEFPA de Saint-Flour

Organismes agricoles d'appui et de recherche

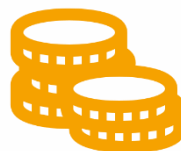
Structures d'accompagnement en restauration collective

### 3 actions ciblées



- **Identification des besoins en produits locaux de la restauration collective et des offres en maraîchage sur le territoire.**
- **Création d'un groupe de travail maraîchage** (tests d'itinéraires techniques...) et d'un **groupe de travail restauration collective** (accompagnement loi EGalim, interconnaissance... ).
- **Diffusion des savoirs auprès du public de la restauration collective et des maraîchers** (création de références en maraîchage de montagne...)

### 135 000 € de budget



105 000€ de financement

30 000€ d'autofinancement

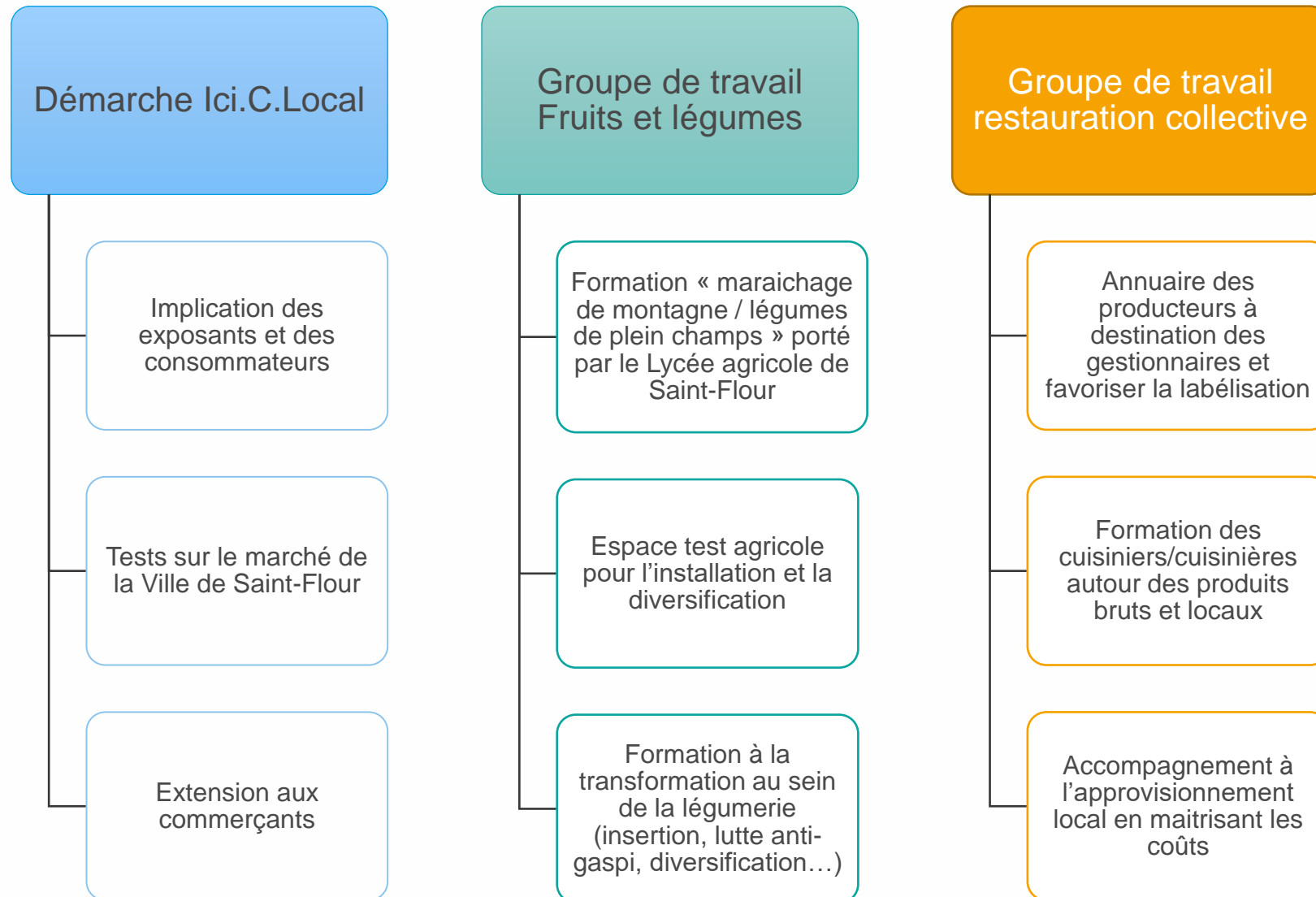
Frais de personnel et prestations de service

## L'année 2020 : entre élection et crise sanitaire.

- **Le diagnostic**
  - de la filière maraichage sur le territoire (stage encadré par l'EPLEFPA de Saint-Flour)
  - des besoins d'approvisionnement locaux en restauration collective (projet tutoré encadré par Saint-Flour Communauté)
- **L'interconnaissance avec les autres territoires du projet**
  - 2 séminaires de travail avec visites et rencontre d'acteurs des territoires
- **La mise en œuvre de la démarche Ici.C.Local**
  - Rencontre avec les exposants du marché de la Ville de Saint-Flour
  - Présentation de la démarche aux élus de la Ville de Saint-Flour
  - Accompagnement par INRAE, porteur de la démarche au niveau national
- **Le lancement des groupes de travail**
  - 3 temps d'échanges avec les producteurs de fruits et légumes (visite de l'atelier technologique de l'EPLEFPA)
  - 1 réunion avec les gestionnaires de la restauration collective



## Perspectives pour l'année 2021



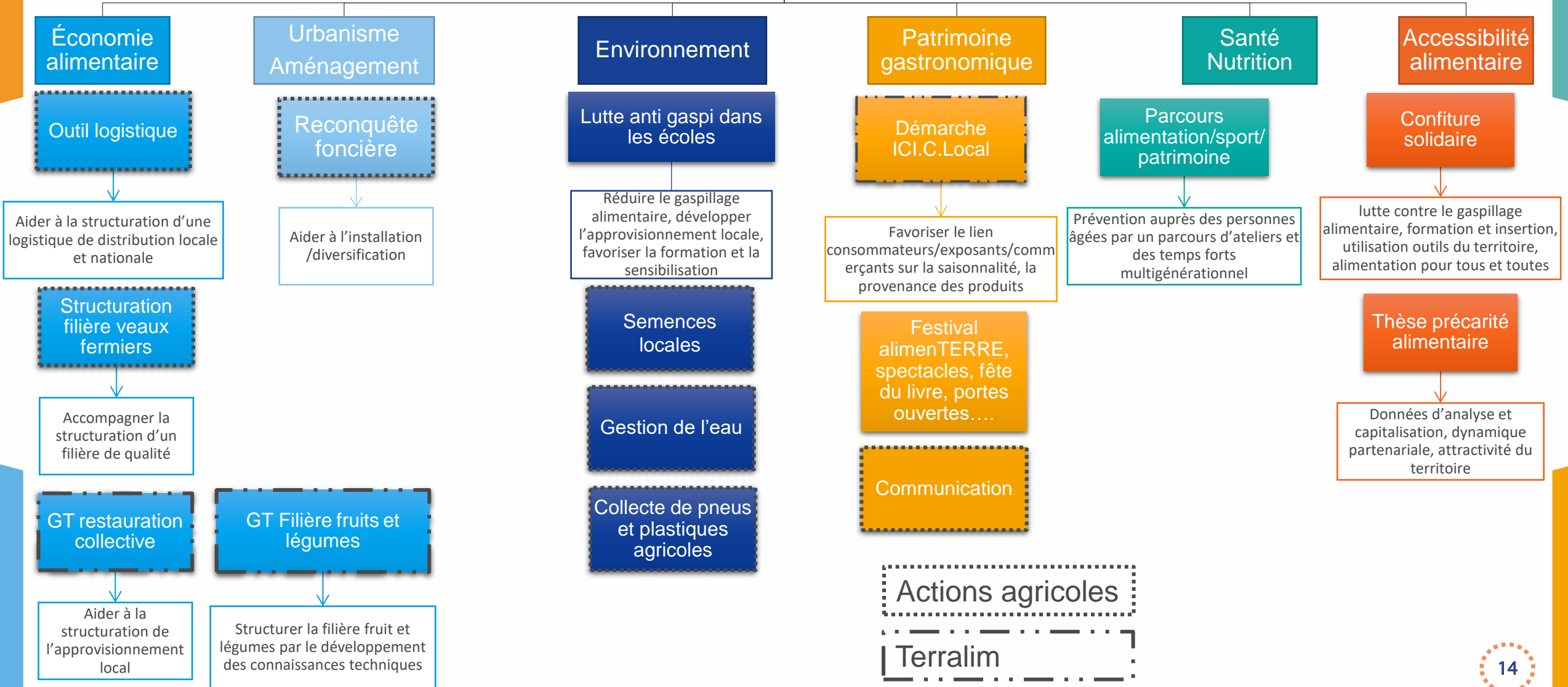


# Une vision globale

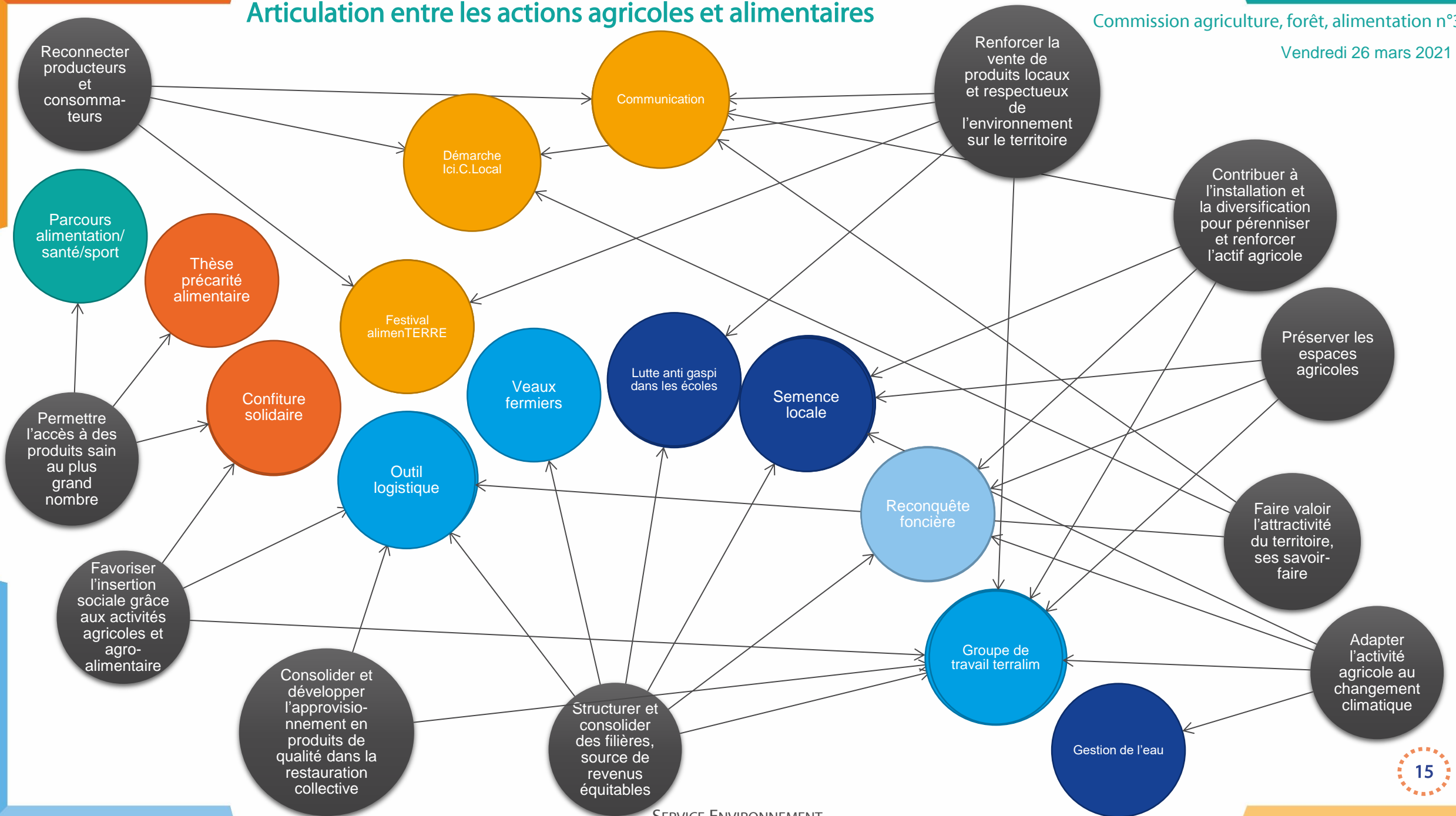
# Perspectives pour l'année 2021

## PAT

### Articulation entre les actions agricoles et alimentaires



# Articulation entre les actions agricoles et alimentaires





# Prochaines étapes



## ●●●● **Ordre du jour de la prochaine commission**

### **La prochaine date de commission**

- À partir du 22 mars , après présentation du PADD en conférence des maires le 19 mars - écriture des fiches actions du projet de territoire

### • **Les sujets forestiers**

- Réaliser une présentation de l'état d'avancement du sujet
- Définir le suivi de ces sujets

### • **La charte sur le bâti agricole**

- Réunion conjointe demandée par la commission Habitat-Planification

### • **La communication en lien avec l'OTI**

- Fixation d'une date de rencontre en présence de Marie PETITIMBERT et Jean-Luc BOUCHARINC – début mars

# Merci de votre attention



## Temps d'échange