



La précarité alimentaire en milieu rural

Région Auvergne-Rhône-Alpes

Mathilde Ferrand

Laboratoire d'Études Rurales/Université Lumière Lyon 2



Une recherche multi-partenariale sur la précarité alimentaire en milieu rural

Les enjeux d'un moindre accès à une alimentation de qualité

- **Contexte où les questions de qualité alimentaire et d'accessibilité à l'alimentation, toutes deux liées, se posent avec acuité**
- **L'alimentation reflet et source d'inégalités sociales (T.de Saint Pol, 2017)**
- **Des enjeux multiples** : de santé, culturels et sociaux
- **L'affirmation d'une politique de lutte contre la précarité alimentaire**

Accéder à l'alimentation en milieu rural

- **Des représentations collectives qui masquent la présence de difficultés d'accès à l'alimentation**
- **Des spécificités de la pauvreté rurale qui interpellent la question de l'accès à l'alimentation dans les territoires ruraux**
 - ❖ Des difficultés de mobilité
 - ❖ La présence d'une forte interconnaissance
 - ❖ Un éloignement des services et des équipements dans certains territoires
- **Selon les territoires, des différenciations dans la prise en charge de la question de l'accessibilité alimentaire**

Différentes échelles d'analyse

Région

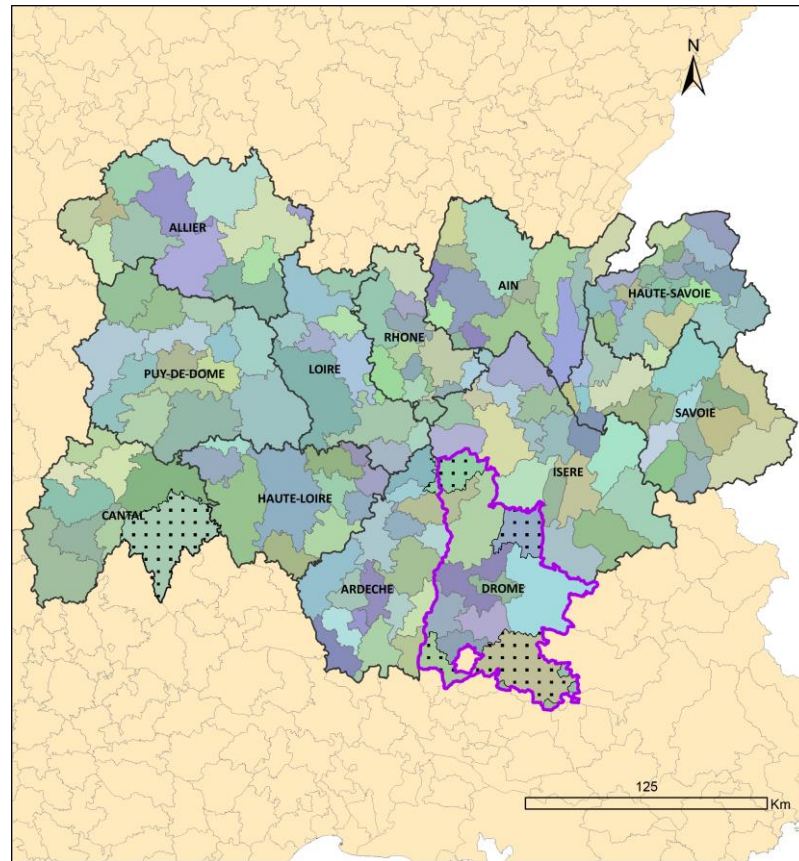
- **Auvergne-Rhône-Alpes**
- Cadre de la recherche

Département

- **Drôme**
- Projet alimentaire territorial

EPCI

- **Saint-Flour Communauté**
- **Quatre territoires drômois**
- Analyse comparative



Une recherche guidée par trois objectifs principaux

01

Mieux connaître les difficultés d'accès à l'alimentation propres aux espaces ruraux

- **Attentes et réponses individuelles**
- **Différents types de population concernés**

02

Analyser les dispositifs de prise en charge de la précarité alimentaire et les partenariats des acteurs

- **Cartographie d'acteurs**

03

Répertorier des leviers d'action pour lutter contre la précarité alimentaire en milieu rural

- **Des modèles d'intervention spécifiques aux espaces ruraux ?**

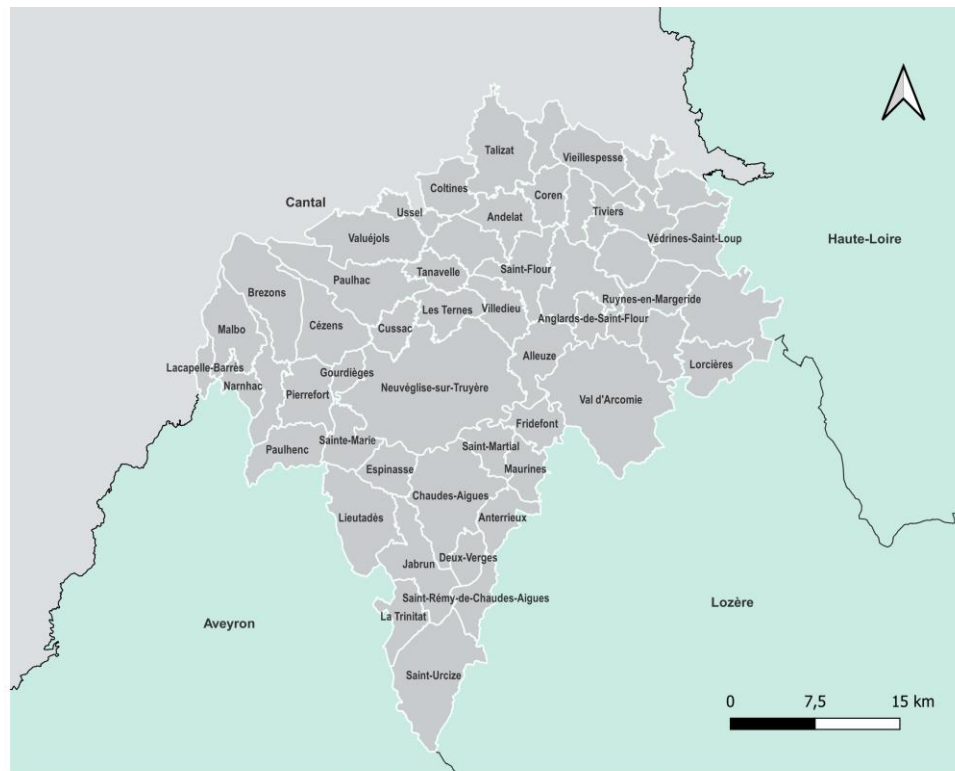
Difficultés d'accès à l'alimentation et réponses apportées

Saint-Flour Communauté

Indicateurs sociaux : peu de chômage mais de faibles revenus

D'après la synthèse du diagnostic alimentaire territorial :

- Un taux de chômage peu élevé
- Revenu annuel médian : **18 710 euros**
- **12,9 %** des foyers sous le seuil de pauvreté
- Une population âgée qui dispose, en moyenne, de faibles revenus



Une diversité d'acteurs impliqués

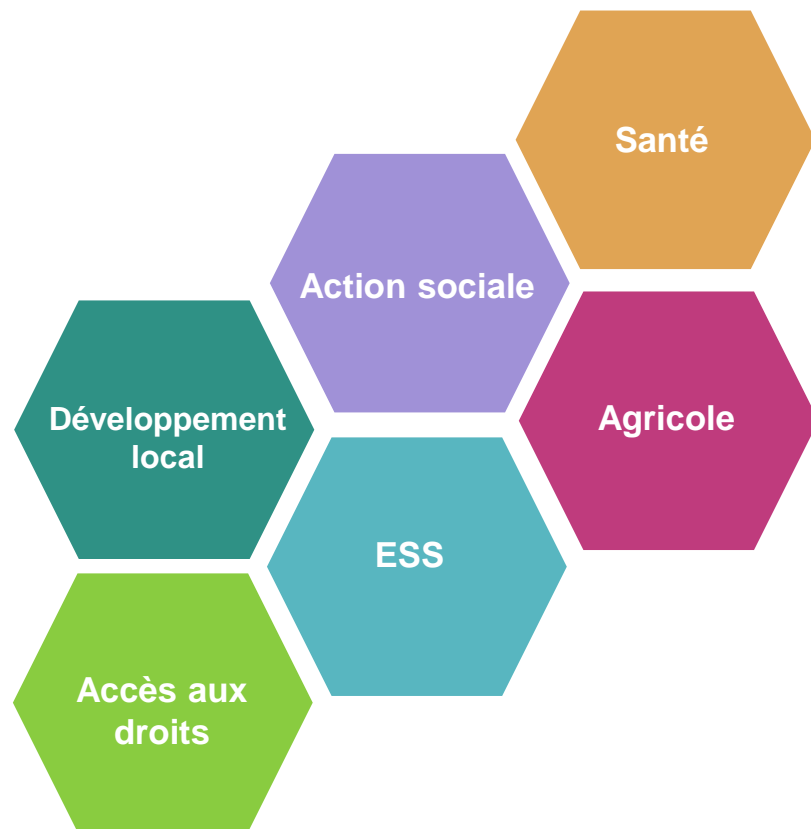
23 Entretiens

➤ Parmi les structures rencontrées :

- Associations historiques de l'aide alimentaire
- Commerces de proximité
- Maison de la Solidarité Départementale
- Autres associations
- Centre social
- Centre d'hébergement d'urgence

➤ Rencontre avec des habitants du territoire

- **5 ateliers** sur la précarité alimentaire
- Entretiens avec des personnes accompagnées par l'ANEF et des personnes qui ont une aide alimentaire



La précarité alimentaire, une thématique transversale

Maison départementale Autonomie

- Accueil
- Orientation vers des structures d'aide alimentaire

Opérateurs de l'aide alimentaire

- Distribution de denrées alimentaires
- Dons de bons alimentaires

Services d'aide à la personne

- Préparation de repas
- Veille

Centre social

- Ateliers cuisine
- Jardins partagés

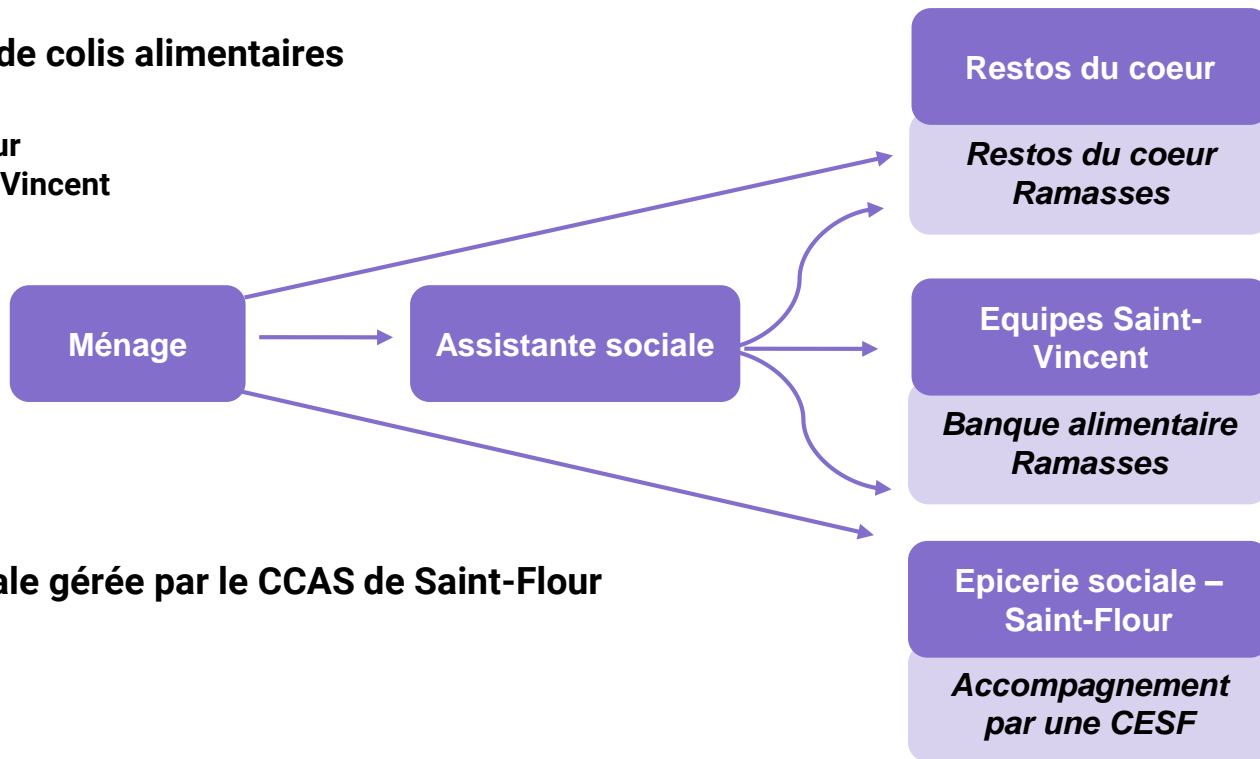
Associations

- Sensibilisation à une qualité alimentaire
- Accessibilité alimentaire

L'aide alimentaire, principale réponse apportée au sein du territoire

➤ Des distributions de colis alimentaires

- Restos du cœur
- Equipes Saint-Vincent



➤ Une épicerie sociale gérée par le CCAS de Saint-Flour

Des difficultés d'accès à l'aide alimentaire

➤ La mobilité, une problématique centrale

- Les restos du cœur : **3 autres lieux de distribution**
 - **Pierrefort – Neuvéglise - Chaudes-Aigues. Une vingtaine de familles.**
 - Itinérance qui permet à des habitants d'accéder à une aide
 - Des personnes qui ne sont pas forcément accompagnées par une assistante sociale
 - **Une réflexion pour apporter une aide alimentaire à Ruynes-en-Margeride**
- Les équipes Saint-Vincent : **des agents communaux** qui viennent chercher les colis

➤ L'importance des acteurs de proximité

- Les 4 Maisons France Services du territoire, un rôle essentiel
- Une vigilance multi-acteurs

Des difficultés d'accès à l'aide alimentaire

- **Une crainte de voir sa situation exposée**
 - Distribution dans des lieux « discrets », une attention portée par l'association « *Dans des petits villages, c'est plus difficile pour les gens* »
 - Des personnes qui font le choix d'aller dans un lieu de distribution alimentaire plus loin de leur domicile pour ne pas croiser des personnes qu'ils connaissent
 - Des personnes orientées par les assistantes sociales qui ne demandent pas l'aide qui leur est proposée

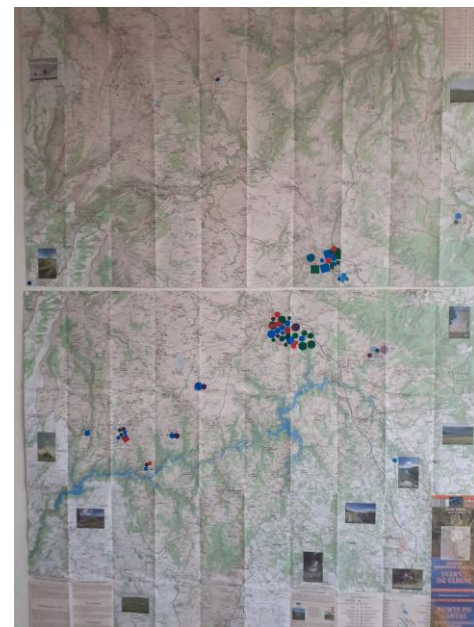
Lieu d'accueil des restos du cœur



Au-delà de l'aide, les lieux d'achats alimentaires

- **Une qualité alimentaire associée aux produits locaux**
 - Une valorisation des produits frais et locaux
 - « On essaie de faire travailler le local mais selon le produit, c'est toujours pareil, je rabâche mais c'est une histoire d'argent »
- **Les supermarchés discount, lieux privilégiés pour l'approvisionnement alimentaire**
 - Des achats en fonction des promotions
 - Des difficultés pour accéder aux fruits et légumes
 - La viande des supermarchés discount jugée de « mauvaise qualité »
- **Des commerces de proximité valorisés mais peu fréquentés**
 - Prix perçus globalement comme trop élevés par rapport au budget disponible
 - Cependant, des commerces valorisés
 - Des supérettes qui favorisent un accessibilité pratique à l'alimentation

Ateliers sur la précarité alimentaire



Des initiatives pour rendre plus accessible une alimentation de qualité

➤ Une aide alimentaire difficilement acceptée

- « Tout se sait », des réticences et une recherche de participation
- Une entraide valorisée mais difficile à mesurer

➤ Des structures d'aide alimentaire créées pour répondre à une urgence

- Des réflexions liées à la qualité de l'alimentation
- De l'aide alimentaire à une politique de lutte contre la précarité alimentaire

➤ Des initiatives qui participent à appréhender « les précarités alimentaires »

- **Epicerie sociale de Saint-Flour - Ateliers cuisine - Jardins familiaux - Glanage solidaire**
- Drôme : VRAC Drôme, Conserverie Mobile, AMAP

Poursuite de la recherche

- 1. Analyse des dispositifs et des dynamiques territoriales**
- 2. Observations prolongées sur un territoire, approche des initiatives informelles**
- 3. Informations sur les difficultés d'accès à l'alimentation rencontrées par les habitants**



Je vous remercie de votre attention

