

Présentation lancement développement réseau national

Présentation de l'entreprise



Historique



Société créée en janvier 2008 par Marie- Amandine SIQUIER, fondatrice Sanfloraine.

QHSE Concept est Lauréat 2007 Défi Jeunes Auvergne et l'entreprise reçoit à ce titre, par le Préfet de région Dominique Schmitt le prix régional : Création d'entreprise 2007.

Basée dans le Cantal la société développe ses outils de communication et reçoit par la chambre de Commerce et d'Industrie du Cantal, le prix « e-entreprise 2012 » qui récompense l'utilisation des nouvelles technologies.

A l'occasion de la rencontre des plates-formes Initiative Auvergne, journée d'échange sur le dynamisme du modèle Initiative France, Marie SIQUIER, a été mise à l'honneur comme entrepreneur aux « Projets Remarquables ».

Le Président Initiative France, M. Bernard Villata lui remet en novembre 2012 le prix Entreprise Remarquable pour avoir su :

- Donner un sens à l'entreprise d'un point de vue social, environnemental, managérial, novateur et une implication territoriale ;
- Conjuguer performance économique et performance sociétale

En janvier 2020, une agence est créée à Aurillac correspondant à l'arrivée de deux consultants. Puis en janvier 2021, l'ouverture de l'agence de Clermont-Ferrand suivi de celle de Lyon en janvier 2023.

Aujourd'hui le cabinet détient un portefeuille d'entreprises : TPE, PME et grandes entreprises dans diverses missions et secteurs d'activités. (Industries, agro-alimentaire et chimiques, aéronautiques, électroniques, carrières, restauration, artisans) ainsi que de collectivité : mairies et communautés de communes.

Le cabinet représente un CA de 1 millions d'€.

L'équipe de direction du siège et les associés



Marie Amandine SIQUIER
Présidente
Responsable cabinet Aurillac
Consultante – Formatrice QHSE



Sophie BUCHON
Siège social
Coordinatrice administratif



Chrystelle CABRIERES
Siège social
Coordinatrice formation



Lise VIDAL
Responsable cabinet de Clermont
Consultante – Formatrice QHSE



Bénédicte MENARD
Secteur Lyon
Consultante – Formatrice QHSE

Développement

Le cabinet a pour ambition de créer un réseau d'agences sur l'ensemble du territoire National avec une croissance prévue de multiplier son chiffre d'affaires par 10, soit 10 millions d'euros en 5 ans.

Pour cela de nouvelles agences verront le jour en adéquation avec la politique de développement suite à des études marketing et concurrentielles actuellement en cours afin d'en définir la stratégie.

Pour ce faire le cabinet a besoin d'un siège permettant de :

- Porter l'image du cabinet.
- Abriter une équipe grandissante au siège de 5 à 10 personnes.
- Accueillir les personnels des agences tout au long de leur vie professionnelle.
 - Phases d'apprentissage et d'intégration au siège des nouveaux arrivants.
 - Formation des collaborateurs tout au long de leur carrière.
- Réunir l'équipe de direction.
- Être en mesure d'évoluer en termes de surface utile au gré du développement.

Points forts

- Un modèle économique éprouvé et modélisé.
- Un système managérial construit.
- Une identité différenciée de la concurrence.
- Des références clients importantes et d'envergure.
- Certifié Qualiopi, activité de formation continue.
- Détenteur de différents agréments et reconnaissances officiels dans son métier.
- Un marché concernant l'ensemble des entreprises : tous secteurs, de la TPE au groupe avec une cible privilégiée sur les entreprises de 50 à 500 salariés.
- Un secteur d'activité dont l'intérêt grandit.
- Un contexte de crise venant accélérer l'intérêt porté à nos domaines d'activités : RSE, RPS, environnement.
- Une concurrence identifiée et encore relativement peu présente.
- Projet d'innovation technologique en cours avec un enjeu d'échelle sur l'activité actuel du cabinet.
- Bonne santé financière du cabinet (relations bancaires favorables)

Présentation du siège.

Localisation SIEGE SOCIAL SAINT-FLOUR
ZA Le Rozier Coren - 15100 SAINT-FLOUR

Direction générale des agences Le siège situé à Saint-Flour assure la **direction générale** des agences. Il détermine et met en œuvres les politiques générales du groupe et exerce notamment des attributions financières et juridiques.

Gestion de l'activité de formation Dans le cadre de ses fonctions supports, le siège porte les agréments et certifications obligatoires à la réalisation des activités de formation du groupe.

Le cabinet dispose ainsi d'autorisation auprès de différentes parties prenantes : Qualiopi (en cours), DREETS, DRAAF.

Développement de la marque

Le siège assure le déploiement de la marque QHSE CONCEPT au niveau régional, nationale voir international dans sa politique de développement.

Mutualisation

Le siège porte l'ensemble des **services supports** nécessaires à la réalisation par les agences de leur rôle opérationnel. Il accomplit des prestations d'assistance dans les domaines suivants :

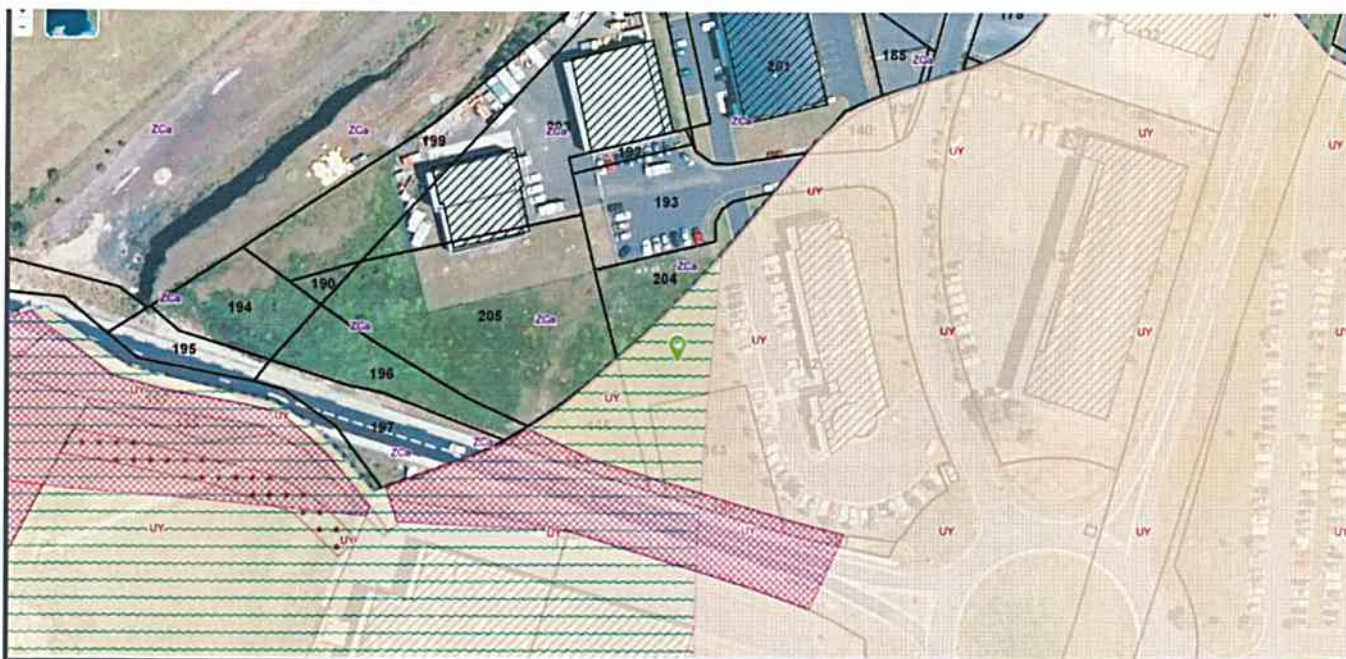
- Pilotage
- Innovation
- Management QSE
- Ressources humaines
- Logistique – informatique
- Communication marketing
- Administratif et juridique.

Réflexion d'implantation sur la zone du Rozier Coren

Localisation du siège

L'implantation souhaitée est la zone du Rozier Coren pour des raisons de positionnement stratégique sur l'axe autoroutier A75 et RN 122.

Terrain situé en face du village d'entreprises



Superficie à déterminer en fonction du futur plan de bornage, découpage parcelle.

Éléments sur le projet de bâti.

Notre projet doit répondre à une démarche Environnementale, il devra prendre en compte :

- Projet innovant dans son architecture et son fonctionnement.
- Label HQE (concept visant à minimiser les impacts environnementaux négatifs, la consommation d'énergie).
- Démarche RSE ++ (conception qui crée des environnements de vie sains : consommation d'énergie, consommation d'eau, optimisation éclairage, ...)

Dans le programme les éléments suivants seront pris en compte :

- Bornes de recharges électriques.
- Minimisation des surfaces d'enrobé pour le projet.
- Energies renouvelables (panneaux solaires, pompe à chaleur).
- Parc végétalisé, abeilles, hôtel à insectes,

Bureaux QHSE Concept

Les locaux comprendront :

- 1 accueil commun : 50m²
- 1 bureau de:25m²
- 6 bureaux de 15m² : 90m²
- 1 salle de réunion de 30m²
- 1 salle de formation : 40m²
- 1 zone restauration : 25m²
- 1 salle de repro/archives : 15m²
- 1 local technique : 5m²
- 1 zone sanitaire : 10m²

Total => 290m²

Bureaux disponibles à la location

En attente étude de marché en cours sur les besoins des professionnels de services aux entreprises sur la zone de Saint-Flour et autour de l'axe A75 (Saint-Chély, Brioude) et en cours

Total => 250m² ?

Visuels de style



Matériaux :
Traditionnels
Bardage bois





Matériaux :
Métal
Bardage bois



Matériaux :
Bardage panneaux structurés
Bois



Matériaux :
Traditionnels
Bois

Matériaux :
Traditionnels
Bardage panneaux structurés



Démarche RSE sur bâtiment et les abords : Le label (E+C-) visé

Le label Energie Positive et Réduction Carbone (E+C-)

Créé pour appuyer la démarche et répond à des niveaux de performance précis. Ce label est délivré par les certificateurs accrédités (COFRAC ou homologues européens) ayant conventionné avec l'État à cet effet.

Le label E+C- permet à celui qui l'obtient d'en utiliser le nom et les visuels associés pour sa communication propre.

La participation à l'expérimentation n'est pas conditionnée à l'adhésion à une démarche de labellisation. Un maître d'ouvrage volontaire, ayant suivi le référentiel peut participer à l'expérimentation.

Impacts potentiels sur le territoire

- Création d'un siège de société ayant un périmètre national et international sur le bassin.
- Communication sur l'image de l'entreprise en adéquation avec l'identité du territoire
- Attractivité de la zone avec possibilité à d'autres activités de services aux entreprises de pouvoir s'y installer ?

Points d'attention

- Besoin rapide du bâtiment car plus d'espace disponible et inadapté au VERC
- Taux directeur de la BCE en forte augmentation
-